

## Funk-Aufsatzmodul für Wehrle Modularis Wasserzähler



### Anwendung

Das nachrüstbare Funkmodul **Supercom 581**, angepasst auf die unterschiedlichsten Wasserzählervarianten der E. Wehrle GmbH:

- Modularis Einstrahl- und Mehrstrahl-Trockenläufer
- Modularis Ringkolbenzähler
- sowie den unterschiedlichen Varianten der EAS-Modularis Kapselzählerreihe

und kann ohne Verletzung der Eichung jederzeit nachgerüstet werden. Das bidirektionale SONTEX Funksystem erlaubt das Auslesen der Verbraucher-Daten mit dem mobilen Auslesegerät Supercom 636 oder mit der Funkzentrale Supercom 646.

### Funktion

Das batteriebetriebene Funkmodul **Supercom 581** tastet die Volumenimpulse des Wasserzählers ab, kumuliert diese und legt die Verbrauchsdaten in seinem internen Speicher ab. Die Abtastung gewährleistet eine präzise und sichere Vor- und Rückwärtserkennung der Modulationszeigerbewegung. Das Funkmodul verfügt über eine optische Gehäuse-Öffnungserkennung. Sobald das Gehäuse des Funkmoduls entfernt und/oder geöffnet wird, löst die elektronische Gehäuse-Öffnungserkennung eine Fehlermeldung aus.

### Gespeicherte Daten

- Identifikationsnummer (Herstellnummer Wasserzähler)
- Medium: Kalt- oder Warmwasser
- Herstellnummer (Funkmodul)
- Aktuelle Zeit und Datum
- Kumuliertes Volumen
- 15 Monatswerte
- Batteriebetriebsstunden
- Gehäuseöffnungserkennung: Mit Datum der letzten Öffnung und kumulierte Dauer aller Öffnungen in Minuten
- Manipulation mit Magnet: Mit Datum der letzten Magneterkennung und kumulierte Dauer aller Manipulationen
- Impulswertigkeit
- Anzahl Zähler-Resets

### Parametrierbare Daten

Mit der Software Tools Supercom könne folgende Parameter programmiert werden:

- Herstellnummer Wasserzähler und das Medium: Kalt- oder Warmwasser
- Aktuelles Datum und Uhrzeit
- Initialisierung von Startwert und 15 Monatswerte
- In den Auslieferungszustand (sleeping) oder in Betrieb setzen
- Passwort für gesicherten Programmier-Zugang

## Technische Daten

### Allgemein

Dauerdurchfluss	MID :	Q <sub>3</sub> 2.5 - 6.3 m <sup>3</sup> /h
Nenndurchfluss		Q <sub>3</sub> 10 - 25 m <sup>3</sup> /h
	EWG :	Q <sub>n</sub> 1.5 - 3.5m <sup>3</sup> /h
		Q <sub>n</sub> 6 - 15m <sup>3</sup> /h
Impulswertigkeit		1 l/Imp
Betriebstemperatur		5 bis 55°C
Lagertemperatur		-20 bis 70°C

### Gehäuse

Gehäuseschutzart	IP67, erreicht IP68 in einem Temperaturbereich von 7°C – 35°C bis zu 7 Tage permanent bei maximal 1m statischer Wassersäule
------------------	---

### Konformität

<b>CE</b>	gemäss RED 2014/53/EU
-----------	-----------------------

### Funk

Verfahren	FSK, bidirektional
Frequenz	433,82 MHz
Protokoll	Radian, EN60870-5 (M-Bus)
Baudrate	2'400 Baud
Reichweite	ca. 30 m, je nach Gebäudekonstruktion

### Datenspeicher

EEPROM	Tägliche Speicherung
--------	----------------------

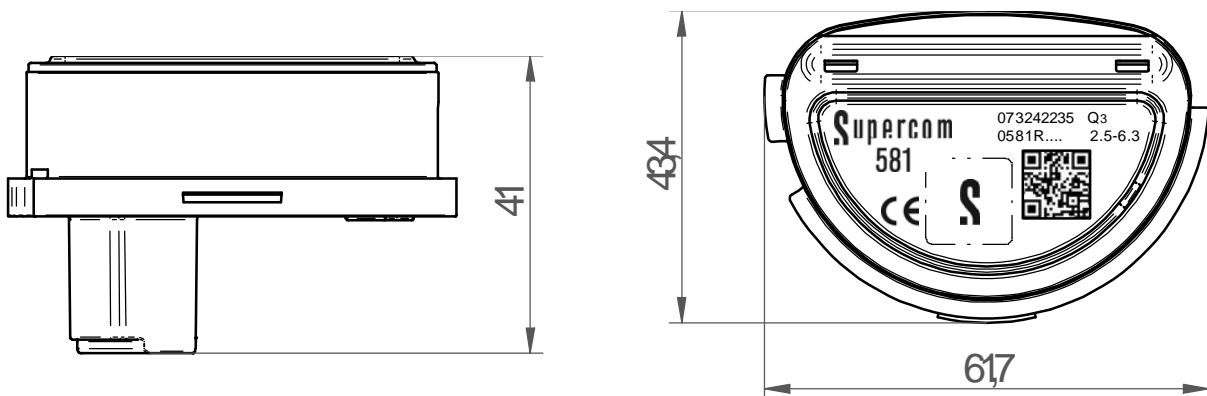
### Elektronische Daten

Stromversorgung	Lithium-Metall-Batterie (≤ 1g) 3VDC
Betriebsdauer	Maximal 11 Jahre

### Optische Schnittstelle

Protokoll	EN60870-5 (M-Bus)
Baudrate	2'400 Baud

### Maßbild



### Technischer Support

Für den technischen Support wenden sie sich an die lokalen Sontex Vertretungen oder direkt an Sontex SA.

**Hotline Sontex:** [sontex@sontex.ch](mailto:sontex@sontex.ch), +41 32 488 30 04

Die detaillierten Konformitätserklärungen finden Sie auf unserer Homepage: [www.sontex.ch](http://www.sontex.ch)

Änderungen vorbehalten

Data Sheet Supercom 581 DE 22-06-2017

© Sontex SA 2013