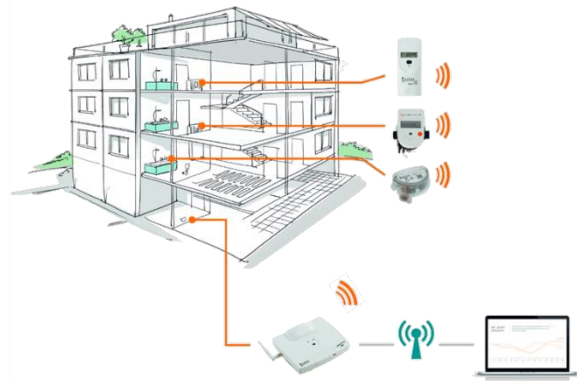


## Funk-Datenkonzentrator Supercom 646



### Anwendung

Der Supercom 646 ist ein Funk-Datenkonzentrator für die Fernauslesung. Fest im Gebäude installiert, liest und speichert er die Daten der Sontex Verbrauchszähler mit Funkoption dank des bidirektionalen Funkkommunikationssystems SONTEX 433MHz.

Die gespeicherten Daten stehen der Abrechnungsdienste jederzeit über die verschiedenen Schnittstellen und Kommunikationsmodule zur Verfügung.

### Hauptmerkmale

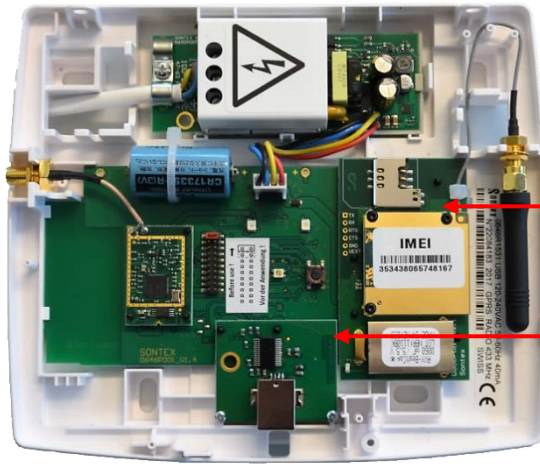
- Autonomes Fernauslesesystem für Geräte, die mit der SONTEX-Funkoption ausgestattet sind.
- Speicherung von bis zu 1'000 Funkgeräten oder bis zu 3'000 Funktelegrammen.
- Datenfernübertragung über GSM/GPRS (2G), UMTS (3G), LAN oder M-Bus.
- Schnittstelle für stationären Auslesung über RS-232- oder USB-Anschluss.
- Optimale Leistungseigenschaften für Datenübertragung und -empfang.
- Garantierte Updates mit neuen SONTEX-Funkgeräten.
- Einfache Programmierung mit Tools646 Software.
- Programmierung von 5 verschiedenen automatischen Leseterminen mit jeweils 5 Wiederholfrequenzen.
- Datensicherung bei Netzproblemen.
- Sehr gute Funkreichweite dank SONTEX 433MHz Funktechnik.

### Stromversorgungs- & Kommunikationsmodule

Speisung wahlweise		Kommunikationsmodule wahlweise				Stationären Auslesungsmodule wahlweise	
Batterie	Netz	M-Bus	GSM/ GPRS (2G)	UMTS (3G)	LAN	USB	RS-232
Batteriepack		-	-	UMTS (3G)	-	USB	-

**Die optische Schnittstelle ist immer standardmäßig installiert.**

## Konnektivität



### Kommunikationsmodul zur Fernauslesung und Parametrierung, wahlweise:

- M-Bus
- GSM / GPRS (2G)
- UMTS (3G)
- LAN

### Optionale Schnittstelle für stationäre Auslesung und Parametrierung, wahlweise:

- USB
- RS-232

## Ausführung

Der Supercom 646 Funk-Datenkonzentrator ist mit einer Elektronik und einer externen Antenne ausgestattet. Ein nichtflüchtiger Flash-Speicher speichert die Funktionsparameter, die Liste der zu lesenden Geräte, die gelesenen Daten, die Monatswerte und die Firmware-Version.

Er ist so konfiguriert, dass er die SONTEX-Funkgeräte automatisch ausliest und die ausgelesenen Daten dann an einen bestimmten Ort wie z.B. einen FTP-Server sendet.

Bei jeder Funkauslesung und je nach gewählter Konfiguration werden die alten gespeicherten Daten durch die neuen ersetzt. Wenn ein Gerät nicht korrekt gelesen werden kann, behält der Konzentrator seine alten Werte im Speicher. Die Zeitsynchronisation von den Geräten wird bei jeder Messung systematisch durchgeführt. Die interne Uhr des Konzentrators muss, wie die der Geräte, auf die Winterzeit bezogen sein.

Dank des Xml-Formats können die Daten des Supercom 646 Konzentrators einfach in die Abrechnungssoftware integriert werden.

## Funkbereitschaft

Der Supercom 646 Funk-Datenkonzentrator liest Funkgeräte 7 Tage die Woche, 365 Tage im Jahr – mit dem **Batteriepack** ist es möglich bis zu 500 Geräte 1-mal die Woche auszulesen, während 5 Jahren bzw. 10 Jahren (60 Ah bzw. 120 Ah). Die Programmierung der Daten und Zeiten der automatischen Auslesungen mit der Software Tools646 ist während der Inbetriebnahme erforderlich. Eine sofortige Funkauslesung aller Geräte ist aller Zeit zu Testzwecken oder während der Inbetriebnahme möglich.

## Software Tools646

Die mitgelieferte Software Tools646 ermöglicht die Konfiguration und den Export der gespeicherten Daten im XML- oder CSV-Format. Der Konzentrator kann über die stationäre Schnittstelle oder das gewählte Kommunikationsmodul konfiguriert werden.

Der Zugang zu den Einstellungen ist durch ein Passwort geschützt. Neben der Verwaltung der Funkgeräte müssen vor oder während der Inbetriebnahme bestimmte Parameter des Datenkonzentrators mit der Software Tools646 eingestellt werden wie z.B.

- Identifikationsnummer des Gerätes.

- Uhrzeit und Datum (Winterzeit).
- Uhrzeit und Datum der automatischen Funkauslesung(en) und Wiederholungen.
- Die Aktionen, die vor und nach der/den automatischen Ablesung(en) durchgeführt werden sollen.
- Baudrate abhängig von der Art der verwendeten Schnittstelle.
- Einstellungen (z.B. GPRS/UMTS APN & DNS, LAN und FTP-Server-URL).
- Sim Karte-Pin-Code und GSM-Modem Rückrufnummer (nur mit GSM/GPRS (2G)) für Rückruf-Funktion (falls verwendet).
- Passwort für den Schreibschutz ändern.
- Firmware-Aktualisierung.

## Technische Daten

### Allgemein

Betriebstemperatur	5 bis 55°C
Lagerungstemperatur	-10 bis 60°C (trockene Umgebung)
Gewicht	0,340 kg
Kabelzuführungen	2 Öffnungen am Gehäuseboden
Schnittstellenanschlüsse	Zugang durch Plombe geschützt

### Montage

Wandmontage	4 Schraubenlöcher im Gehäuseboden
DIN Schiene	Clip für DIN Schienenmontage integriert

### Gehäuse

Schutzklasse	IP 40 (mit Ausnahme der Kabeldurchführungen)
--------------	--

### Abmessungen

Gehäuse	180x154x46 mm
---------	---------------

### Schnittstellen

Optische Schnittstelle	Standard
RS232	Optional
USB	Optional
M-Bus	Optional
GSM/GPRS (2G)	Optional
UMTS (3G)	Optional
LAN	Optional

### Funk

Kommunikation	Bidirektional
Modulation	FSK
Frequenz	433.82 MHz
Funkprotokoll	Radian 0
Datenübertragung	EN 60870-5 (M-Bus)
Reichweite im freien Feld	ca. 300 m
Reichweite in Gebäuden	ca. 30 m* (3-5 Stockwerke)

\* Werte hängen von den gebäudespezifischen Eigenheiten ab. Aufgrund physikalischer Bedingungen können die Sende- und Empfangsreichweiten schwanken

### Elektronische Kenndaten

Netzmodul	110–230 VAC 50-60 Hz + back up: 3V Lithium Format 2/3 A
Batteriemodul	3,6V Lithium Thionyl Chlorid (Li-SOCI2) Format D +back up: 2 x 3V Format A

Batteriepack 60 Ah

3,6V Lithium Thionyl Chlorid (Li-SOCl<sub>2</sub>)  
3 x 3.6V Format D

Batteriepack 120 Ah

+back up: 2 x 3V Format A  
3,6V Lithium Thionyl Chlorid (Li-SOCl<sub>2</sub>)  
6 x 3.6V Format D  
+back up: 2 x 3V Format A

#### Technischer Support

Für den technischen Support wenden Sie sich an die lokalen Sontex Vertretungen oder direkt an Sontex.

**Hotline Sontex:** [support@sontex.ch](mailto:support@sontex.ch)

+41 32 488 30 04



**Konformität gemäss RED 2014/53/EU**

Die detaillierten Konformitätserklärungen finden Sie auf unserer Homepage: [www.sontex.ch](http://www.sontex.ch)

Technische Änderungen vorbehalten  
© Sontex SA 2018

DS\_646\_V02\_1812\_de