



## Qualité et précision inégalées

Compteurs d'énergie thermique de Sontex :  
flexibles et fiables.

**S**ontex

# Les compteurs d'énergie thermique sont convainquants

Les compteurs d'énergie thermique chaud/froid de Sontex sont disponibles avec une grande quantité de débits différents. Ils sont pensés pour les installations techniques du bâtiment, la domotique et le chauffage à distance.

Les compteurs d'énergie thermique Sontex sont depuis longtemps utilisés pour mesurer la chaleur et sont inégalés dans les applications de refroidissement. Le débit et les différences de température de température sont envoyées à un calculateur afin d'afficher les données de consommation d'énergie. Ils peuvent être installés horizontalement ou verticalement et peuvent être configurés pour le montage

dans l'aller ou le retour. Grand choix de modules radio à disposition.

Les compteurs d'énergie thermique Supercal 5 S sont utilisés avec plus de 90 liquides de refroidissement différents; extensibles sur demande. Des mélanges irréguliers n'ont aucun effet sur la précision de mesure.



## Très fiables

Puisque les compteurs d'énergie thermique fonctionnent sans pièces en mouvement, et que les composants de mesure ne sont exposés à aucune usure, ils fonctionnent avec la plus haute précision et n'ont pas besoin d'être réétalonnés durant 10 ans.



## Certification

Les compteurs d'énergie répondent aux exigences de la directive européenne MID-2014/32/EU et sont d'une précision inégalée. Ils ont également été agréés par le PTB en Allemagne pour les applications de froid.



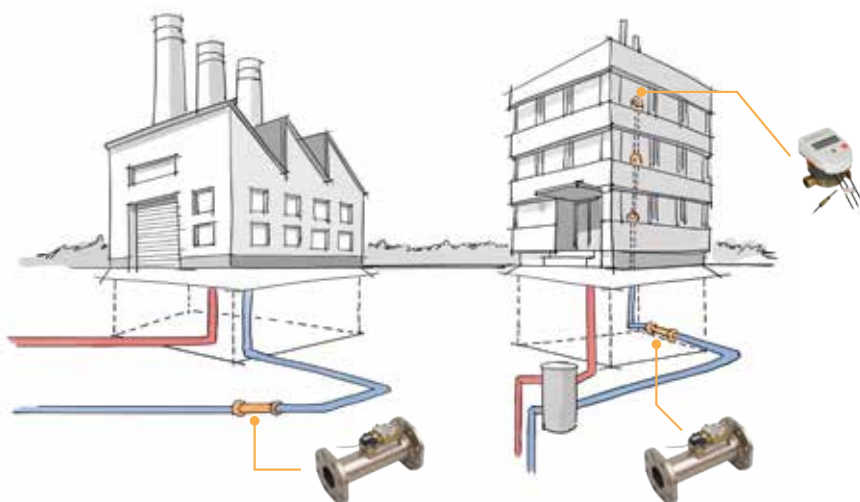
## Résistance

Comme les appareils sont insensibles à l'encrassement et aux dépôts magnétiques, ils sont disponibles pour des applications exigeantes. Même les bulles d'air n'ont aucun impact sur la précision.



## Résistants

Avec son procédé de mesure statique sans pièces en mouvement, les compteurs d'énergie thermique fonctionnent pratiquement sans usure, n'ont pas besoin de maintenance et atteignent une longue durée de vie.



# La solution haut de gamme

Afin de livrer des données pertinentes pour une intégration réussie dans les systèmes de gestion du bâtiment, le calculateur multifonctionnel fait partie du Supercal 5 S et est disponible en version indépendante appelée Supercal 5 I.

## Supercal 5 S

Le Supercal 5 S est la solution haut de gamme pour les grandes installations telles que des centres commerciaux, de grands complexes d'habitation ou des réseaux thermiques nécessitant un grand nombre de tailles différentes. Il s'agit d'un compteur de chaleur et de froid à jet oscillant pour des débits de 1,5 à 1500 m<sup>3</sup>/h. Des matériaux de haute qualité résistant à la corrosion (tels le laiton, fonte sphéroïdale ou acier inoxydable) garantissent des mesures stables et une sécurité de fonctionnement sur plusieurs périodes de vérification.

Indépendamment du diamètre nominal, la tête de mesure du Supercal 5 S reste la même, et est changée seulement à chaque nouvelle période de validité de l'étalonnage. Cela simplifie grandement la planification, et l'élément principal lourd peut rester dans le système de tuyauterie. Les compteurs d'énergie thermique sont certifiés selon EN1434 classe 2.

Les sondes de température fournies par Sontex sont disponibles dans de nombreuses variantes et certifiées MID.

## Avec capteur piézoélectrique

Les débitmètres à oscillation fluïdique fonctionnent selon la technique des fluides : La géométrie spécifique à l'intérieur du compteur d'énergie thermique génère une oscillation stable dont la fréquence est directement proportionnelle au débit.

Le capteur piézoélectrique mesure cette fréquence au moyen de différences de pression et la transforme en un signal électrique.



# L'intégrateur ultraflexible pour toute solution haut de gamme

Avec ses nombreuses interfaces de communication répondant aux exigences spécifiques de la clientèle, l'intégrateur Supercal 5 I est aussi largement utilisé dans les applications où des débitmètres et des sondes de température alternatives sont employées.



## Supercal 5 I

Le calculateur multifonctionnelle Supercal 5 I s'impose grâce à son concept modulaire. Le calculateur offre un choix de modules M-Bus et radio et peut être complété par des modules de communication supplémentaires, comme par exemple BACnet, ModBus. Il est également possible de remplacer la partie métrologique du calculateur sans retirer la partie inférieure de l'installation.

Cela permet d'optimiser le temps d'échange et de réduire les coûts liés au changement de compteur obligatoire.

Le concept d'utilisation est clair et convivial; il permet de recueillir, de lire et d'analyser différents types de données. Un enregistreur de données (datalogger) est également disponible.

Équipé d'une pile, différents modules d'alimentation sont disponibles. L'appareil détecte automatiquement le type d'alimentation installé.

# Les compteurs compacts et efficaces

Sontex vous propose des compteurs d'énergie thermique pour presque toutes les utilisations possibles. Les compteurs de chaleur à jet oscillant de la série Superstatic, tout comme les compteurs mécaniques de la série Supercal, vous offrent fiabilité et précision.



## Superstatic 789

Le dernier arrivé de la famille Superstatic est le développement logique du principe de jet oscillant. Il est fabriqué en matériau composite et est donc léger et compact. Le Superstatic 789 est résistant et extrêmement précis. Il peut également être utilisé de manière flexible.

Également indiqué pour des mélanges glycolés, le débitmètre est basé sur la technologie piézo. Il est équipé d'un calculateur multifonction amovible et d'une sélection de modules de communication tels que LoRaWAN, wMBus, radio SONTEx, M-Bus. Ceci permet de couvrir plusieurs applications. L'intégration simple dans un chauffage à distance ou un système de gestion de bâtiment est aussi garantie.

## Superstatic 749

Le compteur à jet oscillant Superstatic 749 est très compact et s'intègre parfaitement dans la gamme de produits Superstatic. Il a été conçu pour les applications de chauffage et de refroidissement. Le Superstatic 749 dispose d'un calculateur compact amovible avec modules de communication et permet une intégration aisée dans un chauffage à distance ou un système de gestion de bâtiment.



## Supercal 739

Le compteur de chaleur mécanique compact Supercal 739 est disponible en tant que compteur à jet unique et en tant que compteur à capsule de mesure à jets multiples avec différentes connexions. Indiqué pour les raccords G2B, M77×1,5 ou M62×2. Il répond à la norme européenne EN 1434 classe 3 et il est agréé pour les applications de refroidissement et de chauffage.

Il impressionne par son excellent rapport qualité-prix et fait référence en matière de mesure de chaleur dans de nombreux pays.



# Mesure précise de température

La gamme Sontex de sondes de température et de doigts de gant de différents diamètres et longueurs est adaptée à presque toutes les applications.

## Standard

Sontex fournit des sondes de température de qualité pour une mesure rapide et précise de la température dans diverses applications de chauffage et de refroidissement. Ces sondes, Pt 500 ou Pt 1000, hautement précises et exactes sont utilisées pour la mesure de la consommation d'énergie utilisée pour la facturation.



## Universal

Les sondes de température universelles Pt 500 sont utilisées pour mesurer la température dans les systèmes fermés. Les sondes de température universelles sont serties de manchons afin de permettre leur utilisation avec des doigts de gant de différentes longueurs. Cela réduit le nombre de variantes de sondes de température stockées et permet une plus grande flexibilité et une réduction des coûts. Comme les sondes sont installées dans des doigts de gant, la vidange le système pour un remplacement régulier à la fin de la période de certification n'est plus nécessaire. Les sondes de température sont homologuées conformément à la directive européenne 2014/32/ UE (MID).





*« Une large gamme de produits pour les exigences les plus diverses, mais en même temps une grande uniformité et un système astucieux – avec Superstatic, nous avons une belle avance sur le marché. »*

*Patrick Grichting, Responsable Sales & Marketing*