



## Relevante Werte, jederzeit

Sontex Funkmodule erlauben es, auch aus der Ferne auf dem Laufenden zu bleiben.

**S**ontex

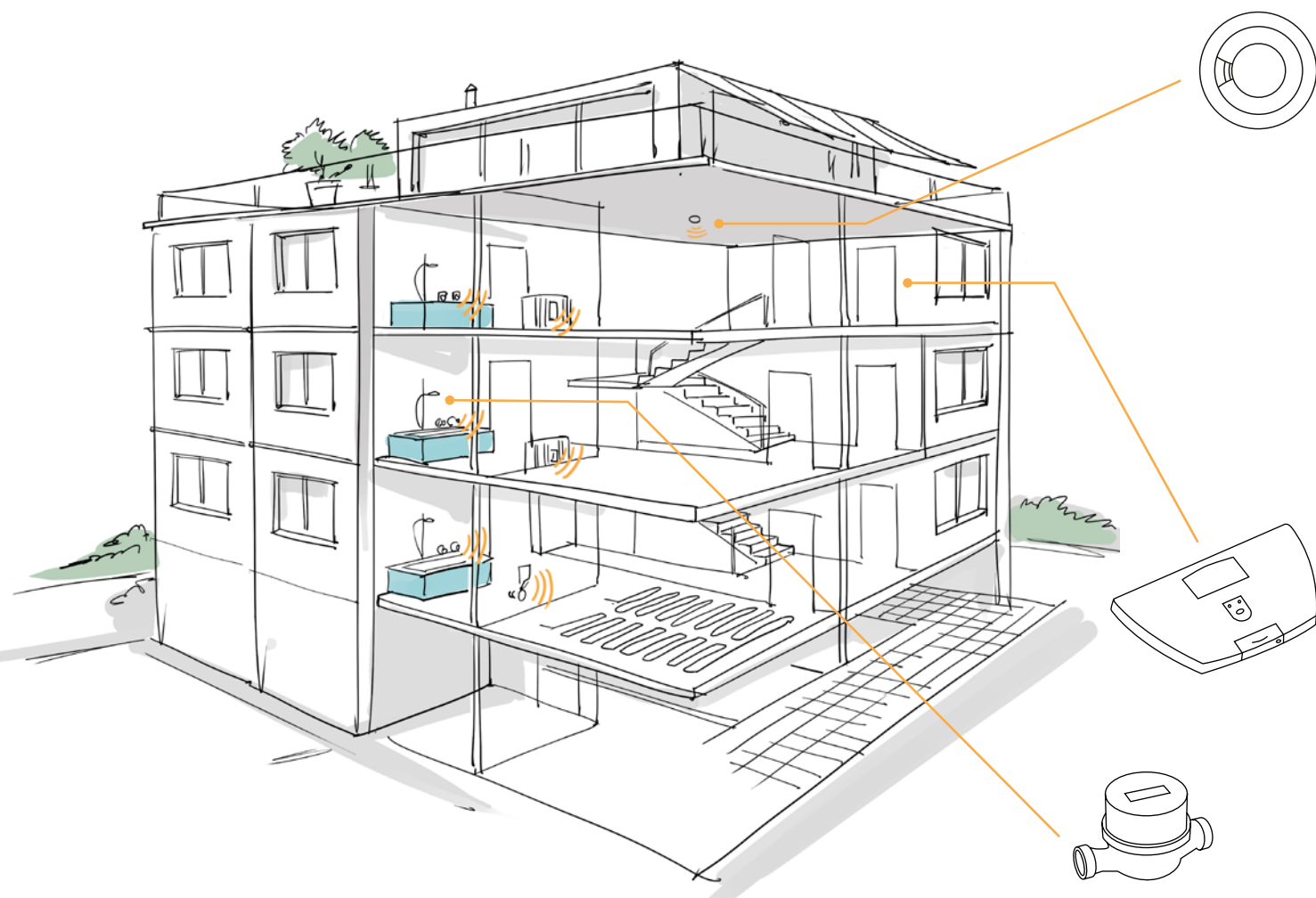
# Die ideale Ergänzung

**Sontex entwickelt seine Produktpalette ständig weiter und ermöglicht eine innovative Vernetzung von Geräten der Haustechnik.**

Funkmodule, Rauchwarnmelder und elektronische Wasserzähler komplettieren das Produktportfolio von Sontex. Sie stellen eine ideale Ergänzung – beispielsweise zu unseren funkfähigen Heizkostenverteiltern – dar und können selbstverständlich mit den gleichen Geräten ausgelesen werden.

Die Funkmodule können ohne weiteres auf bestehende Anlagen installiert werden, seien es Wasserzähler oder Rauchwarnmelder. Danach lassen sich ab sofort alle relevanten Daten fernauslesen. So sorgen wir für Trans-

parenz und Zuverlässigkeit in der Gebäudeautomation, in der Haus- und Systemtechnik. Anlagen zu überwachen und aufeinander abzustimmen, ist die Grundlage der modernen Gebäudeautomation. Sontex Produkte steigern Ihren Komfort indem Sie eine automatische Ablesung über das Superlink C Gateway und die WEB-Plattform Sonexa ermöglichen. Dank der grossen Flexibilität und der breiten Produktpalette ist Sontex der bevorzugte Partner von Abrechnungsdienstleistern, Gebäudeverwaltungen und Energieversorgern.



# Jederzeit nachrüstbar

Die batteriebetriebenen Funkmodule von Sontex erfassen, speichern und übermitteln Verbrauchswerte von Wasserzählern oder Zustände ausgewählter Detektoren. Sie können jederzeit nachgerüstet werden, ohne dass die bestehende Eichung dabei beeinträchtigt wird.

Die Funkmodule für Wasserzähler speichern zusätzlich zum kumulierten Volumen und dem Volumen am Stichtag unter anderem auch

15 Monatswerte, die Batteriebetriebsstunden und die Öffnungen der Gehäuse. Neuere Modelle sind passwortgeschützt und verfügen über eine AES-128-Verschlüsselung der Daten.

Das bidirektionale Sontex Funksystem erlaubt die Parametrierung der Geräte, sowie das Auslesen der Verbrauchsdaten mit einem mobilen Auslesegerät, oder über ein im Gebäude angebrachtes Superlink C Gateway direkt von der Abrechnungszentrale aus.

## Supercom 581

Für Wasserzähler von Wehrle Modularis. Bidirektionaler Funk.



## Supercom 587

Für Wehrle Modularis. Sendet mittels wM-Bus standardisiert und unidirektional.



## Supercom W1-L

Für Wasserzähler von Wehrle Modularis. Sendet mittels LoRaWAN.



## Supercom 582

Für Wasserzähler von Elster.



## Supercom W2-L

Für Wasserzähler von Elster. Datenübertragung mittels LoRaWAN.



## Supercom 583

Für Allmess-Wasserzähler. Bidirektionaler Funk.



## Superaqua 1

Elektronischer Wasserzähler mit Bidirektionalem Funk, wM-Bus oder LoRaWAN Übertragung.



## RWM SA-2

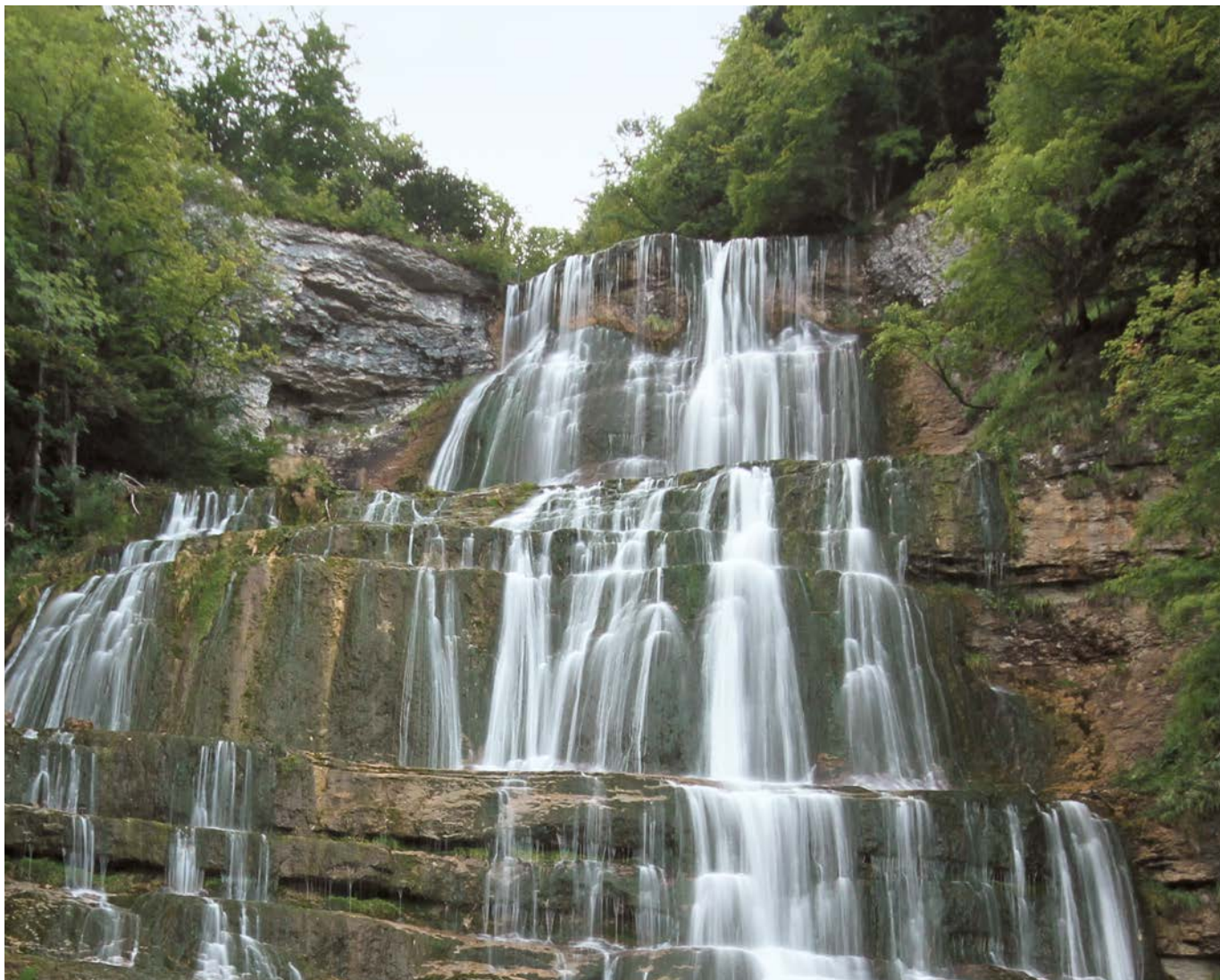
Der Ei6500-SA2 ist ein Rauchwarnmelder für die vollständige Ferninspektion des Verfahrens C gemäß DIN 14676-1.



## Supercom 323 / 327

Für Rauchwarnmelder von Ei Electronics. Meldet, ob der Rauchwarnmelder funktionsstüchtig ist. Das Modul gibt es in zwei Funkausführungen: bidirektional oder wM-Bus. Nach DIN 14676-1 Prüfverfahren B.





*«Die breite Palette an Kommunikationsprodukten in Kombination mit unserem Superlink C Gateway und der Sonexa Plattform ermöglicht Ihnen einen hochflexiblen Zugang zu Ihren Daten.»*

*Hanspeter Hadorn, Product Manager*