

## Ripartitore dei costi di riscaldamento

### Sontex 565 / 566 / 868



I nuovi ripartitori dei costi di riscaldamento **Sontex 565 / 566 / 868** sostituiscono i modelli Sontex 555 / 556. La nuova generazione offre la massima flessibilità nelle impostazioni, notevoli semplificazioni relative all'installazione e all'attivazione nonché un miglior monitoraggio dei valori relativi ai consumi. La gamma si amplia con il modello **Sontex 868**, che si avvale della comunicazione radio wireless M-Bus per la trasmissione dei dati. I contabilizzatori di calore Sontex, grazie alla precisione e alla praticità di lettura, garantiscono un'elevata affidabilità nella trasmissione dei consumi energetici. I valori dei consumi possono essere rilevati in vari modi.

#### Novità

- Comunicazione radio wireless M-Bus (**Sontex 868**)
- Attivazione automatica al momento del montaggio sulla piastra
- Sonda remota inseribile su ogni modello di ripartitore
- Impostazioni protette da password
- Crittografia AES-128 per una rilevazione sicura
- Ampliamento del campo di misurazione
- Numero cumulativo di manomissioni
- Fino a 15 valori successivi visualizzabili sull'LCD
- Fino a 144 valori mensili e 18 valori quindicinali memorizzati
- 18 valori mensili di temperatura massima del radiatore memorizzati

## Caratteristiche

- Metodo di misurazione a sonda unica o con due sonde
- Unità fisse o ponderate, da definire in base al metodo di fatturazione
- Soddisfa i requisiti della norma EN 834:2013
- Facile da usare per l'utente grazie al pulsante di funzionamento
- Interfaccia ottica per la lettura dei valori di consumo e per le impostazioni
- Diversi software disponibili
- Adesivo staccabile (codice a barre) per registrare con semplicità i dispositivi
- Pila al litio con capacità tipica di 10 anni + 1
- Prodotto in Svizzera

## Modelli

### Sontex 565

- Display
- Interfaccia ottica

### Sontex 566

- Display
- Interfaccia ottica
- Comunicazione radio bidirezionale SONTEx (433.82 MHz)

### Sontex 868

- Display
- Interfaccia ottica
- Comunicazione radio unidirezionale Wireless M-Bus (868.95 MHz)

### Sontex 565 X / 566 X / 868 X

I ripartitori hanno le stesse caratteristiche dei contabilizzatori **Sontex 565 / 566 / 868**. La sonda dei modelli X ha una forma triangolare (come i dispositivi Kundo 201 / 202).

Ad ogni modello di ripartitore è possibile collegare una sonda remota. Una volta dotato di questa sonda, il ripartitore funzionerà esclusivamente con il metodo di misurazione a sonda remota. La lunghezza del cavo della sonda è di 2 metri.

## Impostazione

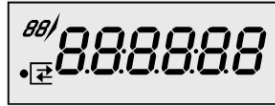
### Software Prog6

Il software Prog6 consente di impostare fino a 45 parametri diversi nei ripartitori **Sontex 565 / 566 / 868**, tramite un'interfaccia ottica standard. Soltanto le persone autorizzate possono modificare questi parametri. Per proteggere i dispositivi da eventuali manomissioni, i ripartitori e il software Prog6 sono protetti da password. In uscita di produzione, una password "Installatore" è impostata su tutti i ripartitori e può essere successivamente modificata. La manutenzione risulta ampiamente semplificata se l'impostazione viene effettuata prima dell'ordine.

## Rilevazione

### LCD (Sontex 565 / 566 / 868)

I ripartitori **Sontex 565 / 566 / 868** dispongono di un display LCD multifunzionale. Di seguito sono rappresentate tutte le sezioni del display.



Visualizzazione con tutte le sezioni accese

I ripartitori **Sontex 565 / 566 / 868** escono dalla fabbrica con display LCD spento. Su richiesta, possono essere forniti con il display acceso in continuo.

### Interfaccia ottica (Sontex 565 / 566 / 868)

L'interfaccia ottica standardizzata consente di trasmettere direttamente a un PC i valori dei consumi e i parametri memorizzati, secondo il formato M-Bus (EN 13757-3). Questi valori e questi parametri possono essere letti e impostati tramite l'interfaccia ottica e il software Prog6.

### Radio SONTEX (Sontex 566)

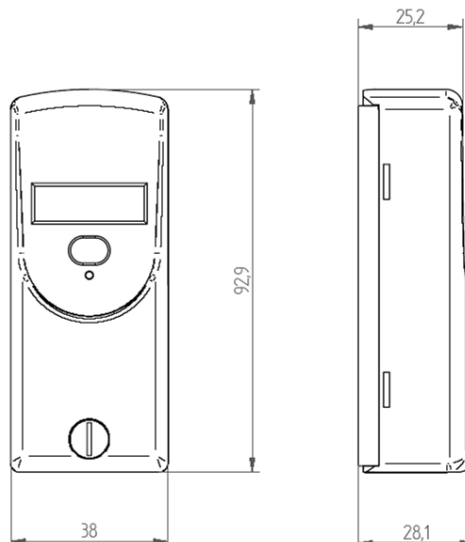
L'interfaccia di comunicazione radio SONTEX permette di comunicare con i prodotti radio Supercom. Il dispositivo **Sontex 566** si avvale di una tecnologia radio bidirezionale che rappresenta una soluzione affidabile e di grande rendimento per un sistema di rilevazione a distanza (fisso o mobile). I valori di consumo e i parametri memorizzati possono essere letti e impostati tramite la comunicazione radio SONTEX e il software Tools Supercom. Il dispositivo **Sontex 566** è raggiungibile in base ai parametri definiti dal cliente.

### Radio Wireless M-Bus (Sontex 868)

L'interfaccia di comunicazione radio Wireless M-Bus permette di trasmettere dati in base al protocollo radio wireless M-Bus (EN 13757-4) ed è conforme alle direttive OMS (Open Metering System), versione V3.0.1. Il dispositivo **Sontex 868** si avvale di una tecnologia radio unidirezionale e trasmette i valori dei consumi e i parametri memorizzati ogni 120 secondi per i telegrammi corti (OMS) o lunghi (walk-by). La rilevazione radio del dispositivo **Sontex 868** è possibile per i seguenti periodi:

- Telegramma corto (OMS): 24/24, 7/7.
- Telegramma lungo (walk-by): ≤ 12/24, 7/7.

## Dimensioni



### Caratteristiche tecniche

Metodo di misurazione	A sonda unica o con due sonde
Scala di unità	Fissa o ponderata
Alimentazione	Batteria al litio da 3 V
Durata tipica	10 anni + 1
Display	LCD
Ampiezza del display	6 cifre (000000...999999)
Interfaccia	Interfaccia ottica conforme a EN 60870-5
Temperatura di conservazione	-25 °C...70 °C

### Uso

Potenza del radiatore	4...16 000 W
Campo di misurazione	0...105 °C
	0...120 °C (sonda remota)
Tmin.	35 °C (sonda unica)
	55 °C (due sonde)
Tmax.	105 °C
	120 °C (sonda remota)
Avvio del conteggio	Impostabile
Giorno di rilievo	Impostabile

### Norme e standard

Norma	EN 834:2013
Omologazione	HKVO A1.02.2015
Conformità CE	In base alle direttive 2014/53/UE (RED)

### Comunicazione radio SONTEX

Frequenza radio	433.82 MHz
Comunicazione	Bidirezionale
Protocollo radio	Radian 0
Crittografia	AES-128

### Comunicazione radio wireless M-Bus

Frequenza radio	868.95 MHz
Comunicazione	Unidirezionale
Protocollo radio	Wireless M-Bus
Crittografia	AES-128
Norma di trasmissione	EN 13757-4, modalità T1
Intervallo di emissione	Telegramma corto (OMS): ≥ 120 sec.
	Telegramma lungo (walk-by): ≥ 120 sec.
	Telegramma corto (OMS): 24/24, 7/7
	Telegramma lungo (walk-by): ≤ 12/24, 7/7
Rilevazione radio e periodi	

### Supporto tecnico

Per un supporto tecnico, contattare l'agente locale Sontex o direttamente l'Assistenza Sontex IT: [assistenza@sontex.it](mailto:assistenza@sontex.it).

**Contatto Sontex IT:** Sito [www.sontex.it](http://www.sontex.it) Tel. 0522 1542720

Salvo modifiche tecniche.

Data Sheet 565\_566\_868 IT 20-06-2017

© Sontex SA 2015