

Supercom 281 Wasserzähler mit integriertem Funkmodul



Anwendung

Der MID zugelassene Wasserzähler **Supercom 281** eignet sich speziell für die Installation in Mietwohnungen. Der Funk ist bereits ab Werk integriert, ein nachträgliches Abgleichen mit dem Wasserzähler entfällt. Zudem ist eine Manipulation durch das Entfernen des Funkmoduls ausgeschlossen.

Die Daten sind bequem aus der Ferne auszulesen; das Funksystem Sontex garantiert dabei eine sichere und zuverlässige Datenübertragung. Danach stehen die Daten für eine Auswertung und Abrechnung bereit.

Funktion

Der batteriebetriebene Wasserzähler mit Funkmodul **Supercom 281** tastet die Volumenimpulse vorwärts sowie rückwärts ab und speichert das verbrauchte Wasservolumen von bis zu 15 Monatswerten. Mithilfe der Auslesegeräte für die Walk-by Auslesung Supercom 636 oder der Funkzentrale Supercom 646 können die gespeicherten Daten über die bidirektionale Funkverbindung SONTEX innerhalb der Reichweite ausgelesen werden.

Parametrierung

Folgende Parameter können mit der Software Tools Supercom per Funk parametrierung werden:

- Datum und Uhrzeit
- Passwort für gesicherten Programmier-Zugang
- Stichtag und Volumen am Stichtag

Auslesung

Folgende Parameter können mit der Software Tools Supercom per Funk ausgelesen werden:

- Identifikationsnummer
- Medium: Kalt- oder Warmwasser
- Aktuelle Zeit und Datum
- Kumuliertes Volumen
- Stichtag und kumuliertes Volumen am Stichtag
- 15 Monatswerte
- Batteriebetriebsstunden

Erreichbarkeit

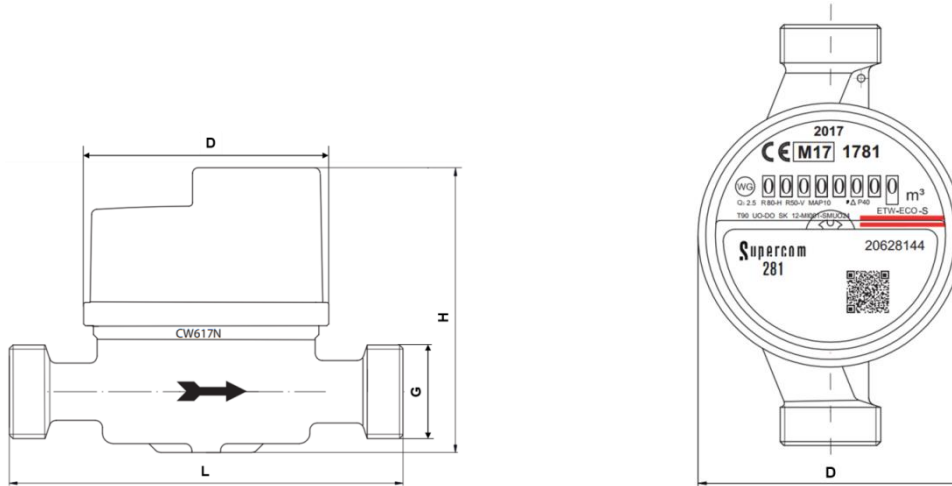
Auslesung des Wasserzählers per Funk von 6h00 bis 20h00 an 7 Tagen die Woche

Konformität



gemäss RED 2014/53/EU

Produktansicht (Beisp. Warmwasserzähler)



Technische Daten

Länge [mm] - L	80	110	130
Dauerdurchfluss Q ₃ [m ³ /h] (MID)	2,5	2,5	4,0
Messbereich Q ₃ /Q ₁ [R]	80H / 50V		
Temperaturklassen	Kalt T50 / Warm T90		
Umgebungstemperatur	5 - 55°C		
Lagertemperatur	-20 - 70°C		
Gehäuseschutzart	IP68		
Gewinde - G	1/2"	1/2"	3/4"
Durchmesser Zähler [mm] - D	69	69	69
Gewicht [kg]	0,41	0,46	0,55
Höhe [mm] - H	80,5	80,5	80,5

Funkverbindung

Verfahren: FSK, bidirektional
 Frequenz: 433,82 MHz
 Protokoll: Radian, EN60870-5 (M-Bus)

Elektrische Daten

Stromversorgung: 3 V Lithiumbatterie (< 1g)
 Lebensdauer: Maximal 7 (6 + 1) Jahre
 bei einer Auslesung pro Woche

Technischer Support

Für technischen Support wenden Sie sich bitte an Ihren **Sontex-Händler vor Ort** oder direkt an Sontex SA.

Sontex-Support

E-Mail: support@sontex.ch
 Tel.: +41 32 488 30 04

Technische Änderungen vorbehalten.
 © Sontex SA 2017