



Relevante Werte, jederzeit

Sontex Funkmodule erlauben es, aus der Ferne auf dem Laufenden zu sein.

Sontex

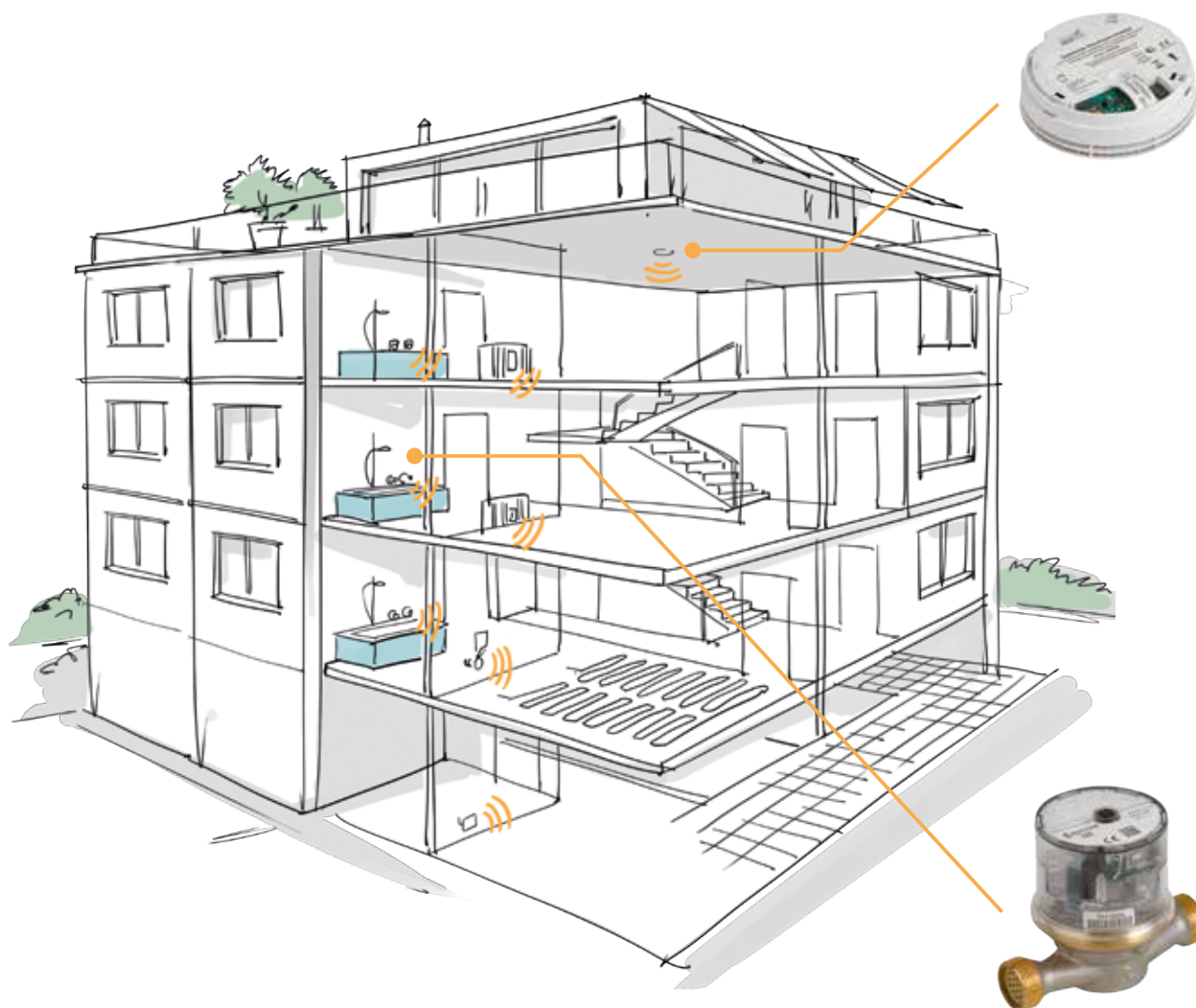
Die ideale Ergänzung

Sontex entwickelt seine Produktpalette ständig weiter und ermöglicht eine innovative Vernetzung von Geräten der Haustechnik.

Funkmodule komplettieren das Produktportfolio von Sontex. Sie stellen eine ideale Ergänzung – beispielsweise zu unseren funkfähigen Heizkostenverteiltern – dar und können selbstverständlich mit den gleichen Geräten ausgelesen werden.

Die Funkmodule können ohne weiteres auf bestehende Anlagen installiert werden, seien es Wasserzähler oder Rauchwarnmelder. Danach lassen sich

ab sofort alle relevanten Daten fernauslesen. So sorgen wir für Transparenz und Zuverlässigkeit in der Gebäudeautomation, in der Haus- und Systemtechnik. Anlagen zu überwachen und aufeinander abzustimmen, ist die Grundlage der modernen Gebäudeautomation. Sontex Produkte steigern Ihren Komfort. Dank der grossen Flexibilität und der breiten Produktpalette ist Sontex der bevorzugte Partner von Gebäudeverwaltungen und Versorgern.



Jederzeit nachrüstbar

Die batteriebetriebenen Funkmodule von Sontex erfassen, speichern und übermitteln Verbrauchswerte von Wasserzählern oder Zustände ausgewählter Detektoren. Sie können jederzeit nachgerüstet werden, ohne dass die bestehende Eichung dabei beeinträchtigt würde.

Die Funkmodule für Wasserzähler speichern zusätzlich zum kumulierten Volumen und dem Volumen am Stichtag unter anderem auch 15 Monatswerte,

die Batteriebetriebsstunden und die Öffnungen der Gehäuse. Neuere Modelle sind passwortgeschützt und verfügen über eine AES-128-Verschlüsselung der Daten.

Das bidirektionale Sontex Funksystem erlaubt die Parametrierung der Geräte sowie das Auslesen der Verbrauchsdaten mit einem mobilen Auslesegerät oder über eine im Gebäude angebrachte Datenzentrale direkt von der Abrechnungszentrale aus.



Supercom 580

Für Kapsel-Wasserzähler von Elster. Bidirektional, die Abtastung erfolgt mittels Spulen.



Supercom 581

Für Wasserzähler von Wehrle Modularis. Auch hier erfolgt die Abtastung mit Spulen.



Supercom 582

Für die neuen Wasserzähler von Elster. Aufgrund grosser Nachfrage entwickelt.



Supercom 583

Für Allmess-Wasserzähler, passwortgeschützt. Die Abtastung erfolgt über drei Reflexionslichtschranken.



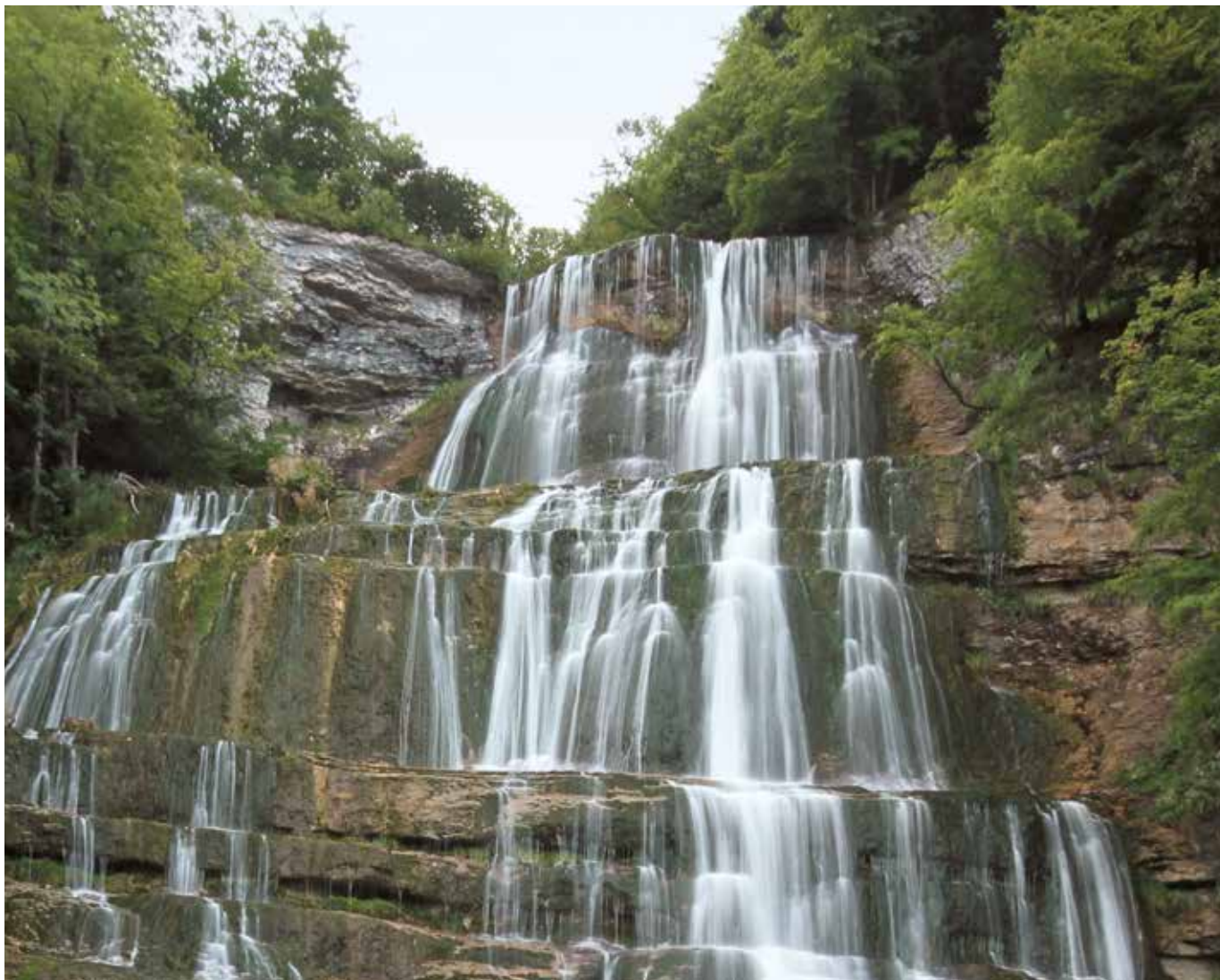
Supercom 587

Für Wehrle Modularis. Sendet mittels wM-Bus standardisiert und unidirektional, kann auch mit Nicht-Sontex-Geräten ausgelesen werden.



Supercom 323/327

Für Rauchwarnmelder von Ei Electronics. Meldet, ob der Rauchwarnmelder funktionstüchtig ist. Das Modul gibt es in zwei Funkausführungen: Sontex oder wM-Bus.



«Unsere Funkmodule entsprechen dem Kundenbedürfnis nach drahtlosen Lösungen und Flexibilität bezüglich des Datenerfassungssystems.»

Nebojsa Zivkovic, Produktmanager

Sontex

Sontex SA

Rue de la Gare 27
2605 Sonceboz
Schweiz

Tel. +41 32 488 30 00
Fax +41 32 488 30 01
sontex@sontex.ch

www.sontex.ch