

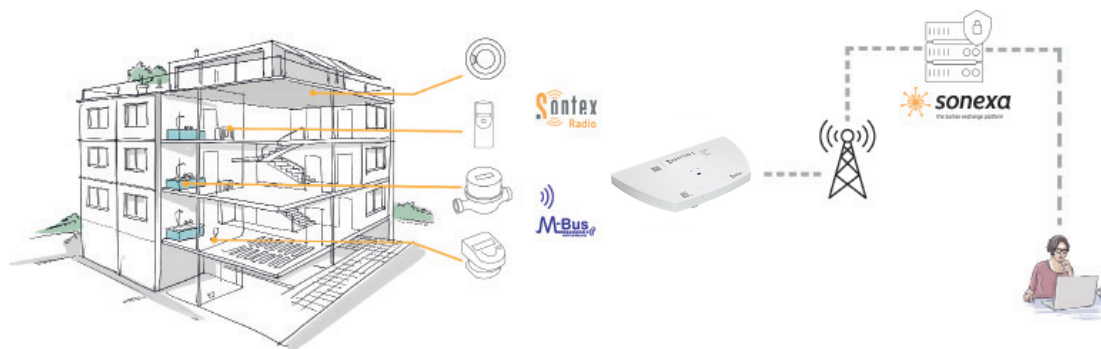
# Superlink C

## Gateway



### Applicazione

Il Superlink C è un gateway che, insieme alla piattaforma Sonexa, permette una raccolta flessibile dei dati di consumo in conformità all'EED. I dati dei dispositivi radio wM-Bus / OMS (868MHz unidirezionali) e SONTEX (433MHz bidirezionali) vengono raccolti dal gateway Superlink C e trasmessi in modo sicuro alla piattaforma Sonexa. A seconda dell'alimentazione del gateway, i dati di consumo possono essere ricevuti a intervalli di tempo selezionabili e possono essere utilizzati per il calcolo del consumo o per l'elaborazione statistica.



## Funzioni

- Gateway per nuove installazioni o per aggiornare gli immobili con radio wM-Bus / OMS o Radio Sontex.
- I dati vengono trasmessi criptati via NB-IoT alla piattaforma Sonexa.
- Controllo e parametrizzazione tramite Sonexa.
- Interfaccia USB per la parametrizzazione in sito.
- Scheda SIM preinstallata, permette un'installazione rapida sul posto senza configurazioni da applicare direttamente nell'hardware (plug & play). Superlink C è sempre collegato alla migliore rete disponibile.
- Aggiornamenti automatici e periodici del firmware e del software.
- Conforme all' EED e letture flessibile dei contatori

## Alimentazione e intervalli di lettura

Il Superlink C Gateway è disponibile in varie tipologie per soddisfare le esigenze dei clienti: le varianti a batteria sono adatte per applicazioni flessibili e indipendenti.

Per progetti che richiedono un intervallo di lettura più elevato, è disponibile la variante con alimentazione a 230 VAC. È particolarmente adatta per il monitoraggio e gli allarmi.

Alimentazione	Durata di vita della batteria (valori indicative)	Valori indicative per le letture radio Sontex o OMS
1x D	6 anni*	Sontex (fino a 200 dispositivi): 1x al mese o OMS: 20' - 2x al mese
3x D- 60 Ah	> 6 anni*	Sontex (fino a 250 dispositivi): 2x al mese o OMS: 20' - 2x al mese
6x D - 120 Ah	> 6 anni*	Sontex (fino a 250 dispositivi): 4x al mese o OMS: 12' - 1x al giorno
230 VAC		Sontex (fino a 500 dispositivi): max 1 lettura a settimana OMS: più volte al giorno

\* Tempo di operatività quando si utilizza NB-IoT.

A causa del maggiore consumo di energia, il tempo di operatività è significativamente inferiore quando si utilizza l'LTE-M (CAT-M).

## Letture e impostazione

Il gateway comunica bidirezionalmente con Sonexa, che assegna i compiti e riceve i dati.

I parametri della scheda SIM del Superlink C possono essere parametrizzati tramite un'interfaccia USB. Gli aggiornamenti del firmware sono possibili tramite la piattaforma Sonexa.

## Piattaforma Sonexa

Sonexa è un'applicazione basata sul web ed è l'interfaccia per dispositivi finali di diversi produttori e tecnologie. Tutte le caratteristiche precedenti dell' Exchange Platform (gestione delle chiavi AES) sono state integrate nella piattaforma. Il vantaggio principale della piattaforma Sonexa è la gestione remota dei dispositivi finali e dei dati come che dei gateway (LoRaWAN, Superlink C, Supercom 646).

I dati dei dispositivi finali di diversi produttori e tecnologie (Sontex, radio wM-Bus / OMS e LoRaWAN) sono raccolti e trasmessi a server (s)FTP o possono essere richiesti tramite API. I sistemi dei clienti possono essere collegati a Sonexa tramite API.

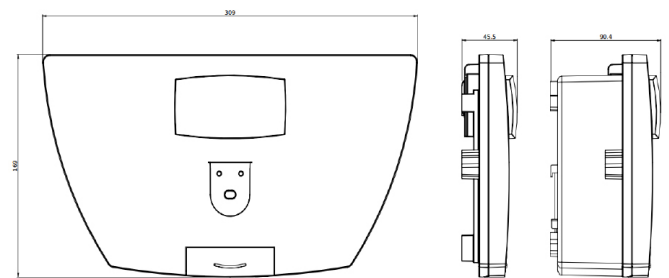
Tramite Sonexa, i dispositivi con radio bidirezionale Sontex e LoRaWAN possono essere parametrizzati a distanza.

L'accesso a Sonexa è possibile tramite i soliti browser. Non c'è quindi bisogno di installare e gestire un software separato.

## Comunicazione Radio

- Radio SONTEx
  - Frequenza: 433.82 MHz
  - Comunicazione: Bidirezionale
  - Protocollo: Radian 0
  - Intervallo di trasmissione: su richiesta
  - Potenza: 10 mW (10 dBm)
- wM-Bus / OMS
  - Frequenza: 868.95 MHz
  - Comunicazione: solo ricevitore categoria 2, da EN 300-220-1, -2
  - Protocollo: Wireless M-Bus secondo EN 13757-4
- NB-IoT, LTE-M (Cat-M)
  - Frequenza: B8: 880 – 915 MHz Uplink,  
925 – 960 Downlink, 25 MHz Bandwidth  
B20: 832 – 862 MHz Uplink,  
791 – 821 Downlink, 30 MHz Bandwidth
  - Comunicazione: Bidirezionale
  - Protocollo: HD-FDD

## Dimensioni



~310 x ~170 x 46 o 91 mm

## Dati tecnici

<b>Generale</b>	<ul style="list-style-type: none"> <li>■ Peso (netto)</li> <li>■ Passaggio per i cavi</li> <li>■ Connessione dell'interfaccia</li> </ul>	<p>0.555 kg (versione con 1 batteria D)            1.040 kg (versione con pack batterie 60 Ah)            1.360 kg (versione con pack batterie 120 Ah)            0.500 kg (versione con alimentazione 230 VAC)</p> <p>Due entrate per i cavi nella parte inferiore della cassa            Accesso protetto da un sigillo</p>
<b>Montaggio</b>	<ul style="list-style-type: none"> <li>■ Montaggio murale</li> </ul>	<p>Con 4 tasselli</p>
<b>Classe di protezione</b>	<ul style="list-style-type: none"> <li>■ Cassa</li> </ul>	<p>IP40, tranne i passaggi dei cavi</p>
<b>Classe di infiammabilità</b>	<ul style="list-style-type: none"> <li>■ Cassa</li> </ul>	<p>Secondo UL94 V2</p>
<b>Temperatura</b>	<ul style="list-style-type: none"> <li>■ Operativa</li> <li>■ Stoccaggio</li> </ul>	<p>5°C à 55°C            -10°C à 60°C (ambiente asciutto)</p>
<b>Interfaccia</b>	<ul style="list-style-type: none"> <li>■ USB</li> <li>■ NB-IoT, LTE-M</li> </ul>	<p>Standard            Standard</p>
<b>Alimentazione</b>	<ul style="list-style-type: none"> <li>■ Modulo d'alimentazione principale</li> <li>■ Batteria</li> <li>■ Pack batterie 60 Ah</li> <li>■ Pack batterie 120 Ah</li> </ul>	<p>110-240 VAC, 50/60 Hz, 0.11 A            Messa a terra da IEC 60417-6092            + Backup 3.6V Formato 1/2AA Lithium</p> <p>1x 3,6V Formato D Lithium (Li-SOCI2)            + Backup 3.6V Formato 1/2AA Lithium</p> <p>3x 3,6V Formato D Lithium (Li-SOCI2)            + Backup 3.6V Formato 1/2AA Lithium</p> <p>6x 3,6V Formato D Lithium (Li-SOCI2)            + Backup 3.6V Formato 1/2AA Lithium</p>
<b>Consumo energetico Versione 230 VAC</b>	<ul style="list-style-type: none"> <li>■ ~ 5 KWh</li> </ul>	<p>Con lettura di 8 ore/settimana</p>

## Conformità CE

Da EN62368

Da RED 2014/53/EU

## Supporto tecnico

Per il supporto tecnico, contattate il vostro agente locale Sontex o direttamente Sontex SA

## Sontex Hotline

support@sontex.ch, +41 32 488 30 04

Sotto riserva di modifiche senza preavviso